

INFORME DE LA COMPARACIÓN

EVERYTHING **DiSC**
COMPARISON REPORT

VALORACIÓN PARA LA ACCIÓN.

Para **Alejandra Rodríguez**
Trabajando con **Juan Fernández**

15.10.2017

Este informe ha sido elaborado por:

Profiles International
Venezuela

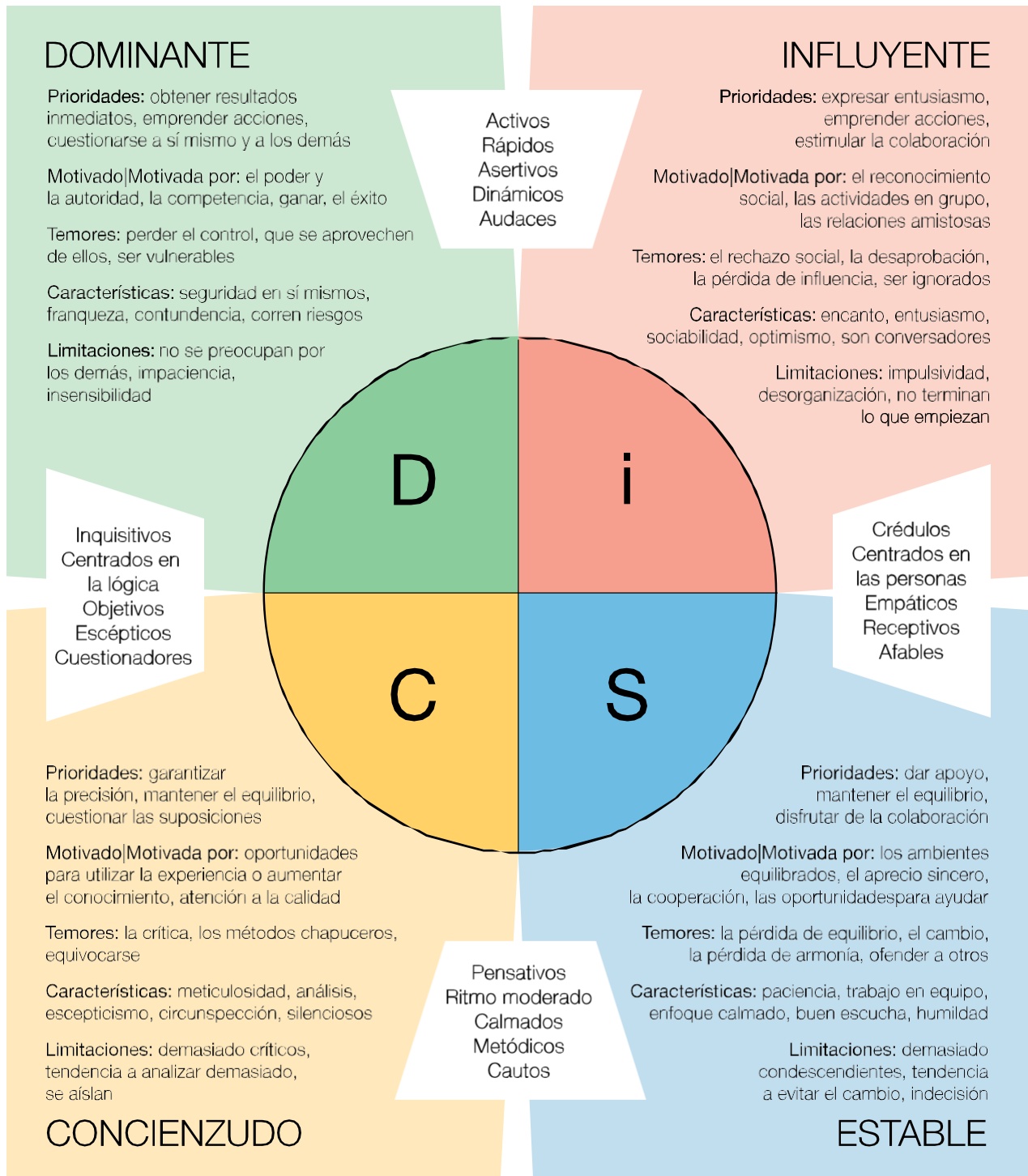
Profiles  International
Venezuela

WILEY



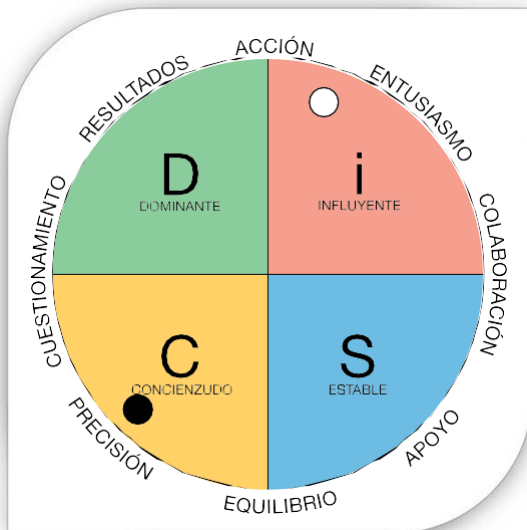
Comprender el mapa de Everything DiSC

Alejandra, este informe está diseñado para ayudarle a comprender mejor a Juan Fernández y a fomentar una relación laboral más efectiva con ella. Toda la información proviene de las respuestas que usted y Juan dieron en sus perfiles de Everything DiSC®. Y una vez más usará el mapa de Everything DiSC. A continuación encuentra un repaso de los cuatro estilos DiSC®.



COMO APARECEN USTED Y PABLO EN EL MAPA DE EVERYTHING DiSC®

Las ocho palabras que rodean el mapa de Everything DiSC® mostrado abajo corresponden a las prioridades que emplea la gente en su trabajo y que afectan sus relaciones con los demás.



• = Alejandra:
Estilo C

○ = Juan:
Estilo iD

Usted enfatiza en:

- PRECISIÓN
- EQUILIBRIO
- CUESTIONAMIENTO

Juan enfatiza en:

- ACCIÓN
- ENTUSIASMO
- RESULTADOS
- PRECISIÓN
- CUESTIONAMIENTO

Comprender las prioridades de cada uno

Normalmente, las personas hacen énfasis en las tres prioridades más cercanas a su punto en el círculo DiSC. Sin embargo, a veces, una persona puede extenderse más allá de sus prioridades típicas para incluir prioridades adicionales. Sus prioridades son las típicas de su estilo. Juan se extiende más allá de sus prioridades típicas para incluir dos prioridades adicionales.

Típico de su estilo C, usted se concentra en:

- Proveer **precisión** y calidad.
- Trabajar con cautela para mantener el **equilibrio**.
- Analizar y **cuestionar** las nuevas ideas.

Típico del estilo iD de él, él se concentra en:

- Iniciar **acciones** en pos de resultados audaces.
- Lograr **resultados** rápidos.
- Expresar pasión y **entusiasmo** por las nuevas ideas.

Además, Juan se centra en:

- Trabajar de manera meticulosa y con **precisión**.
- **Cuestionar** las ideas infundadas.

Como puede ver de acuerdo con el mapa anterior, sus posiciones en el mapa están muy separadas. Esto no significa necesariamente que no tengan nada en común, ni siquiera que tendrán problemas trabajando juntos. Las siguientes páginas le darán la oportunidad de examinar sus semejanzas y diferencias, y de ver cómo se pueden traducir en fortalezas o retos.

► Descubrir

En lo que respecta a correr riesgos, algunas personas desde luego son arriesgadas, mientras que otras tienden a ser más cautas. A usted probablemente le gusta tener precaución, mientras que otras personas con quienes interactúa pueden ser más audaces e intrépidas. En algunas situaciones, su enfoque cauto será bastante efectivo, mientras que en otras, puede crear limitaciones.



- Es posible que las personas cautas deseen tomarse las cosas con calma.
- Es posible que las personas arriesgadas deseen seguir adelante a toda prisa.
- Los comportamientos en los dos extremos del continuo son igualmente válidos.



Usted es un poco cauta; Juan es un muy arriesgado. *Alejandra, comparada con Juan, usted es más propensa a asumir un enfoque cauteloso.*

► Personalizar ✓ X ?

Tendencias de Alejandra

- Tiende a pensar las cosas detenidamente y en su totalidad antes de hacer un cambio importante
- Tiende a considerar los métodos y las soluciones bien fundamentados
- En ocasiones puede dar la impresión de ser de mente un poco cerrada

Tendencias de Juan

- Tiende a considerar los cambios como vigorizantes
- Tiende a sugerir ideas frescas y nuevos enfoques
- En ocasiones puede dar la impresión de ser imprudente

► Aplicar

Posibles obstáculos cuando trabaja con Juan

- El podría pensar que usted es excesivamente convencional o que tiene aversión al riesgo.
- A veces usted piensa que el enfoque de él es un poco imprudente.

Beneficios potenciales cuando usted y Juan trabajan juntos

- Su sentido de cautela probablemente contribuya a limitar las sorpresas desagradables al mínimo.
- Las ideas audaces de él a veces pueden conducir a mejoras valiosas.

Consejos para trabajar con Juan

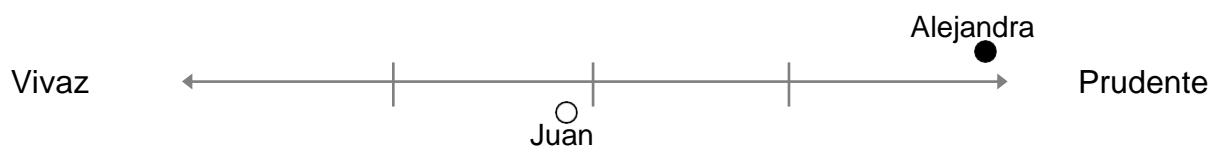
- Evite rechazar las ideas audaces o intrépidas antes de escucharlo hasta el final.
- Pregúntese si los planes de él son en verdad riesgosos o si es la idea del cambio lo que la hace sentir incómoda.
- MotíVELO para que considere sus objeciones justificadas.

► Descubrir

En lo que respecta a estilos de comunicación, las personas desde luego tienen diferencias en cuanto a qué tan prudentes o vivaces sean. Usted probablemente sea más reprimida y autocontrolada cuando interactúa con los demás, pero algunas personas son más expresivas. A raíz de sus experiencias, usted probablemente reconozca que ser prudente tiene sus ventajas y desventajas.



- Las personas prudentes podrían no dejar ver sus emociones.
- Las personas vivaces se comunican con mucha energía.
- Los comportamientos en los dos extremos del continuo son igualmente válidos.



Usted es muy prudente; Juan es un poco vivaz. *Alejandra, comparada con Juan, usted es más propensa a ser bastante silenciosa y reprimida durante las conversaciones.*

► Personalizar ✓ X ?

Tendencias de Alejandra

- Tiende a ser inexpressiva incluso cuando se emociona con una idea
- Tiende a sentirse incómoda con el exceso de entusiasmo
- En ocasiones puede dar la impresión de ser tímida o distante

Tendencias de Juan

- Tiende a ser un poco alegre y optimista
- Tiende a distraerse o aburrirse un poco en ambientes silenciosos
- En ocasiones puede dar la impresión de ser un poco disperso

► Aplicar

Posibles obstáculos cuando trabaja con Juan

- Es posible que él piense que su falta de entusiasmo signifique que usted no está realmente interesada en las ideas de él.
- Es posible que usted sea precavida con lo que considera que es demasiado entusiasmo de parte de él.

Beneficios potenciales cuando usted y Juan trabajan juntos

- El enfoque animado de él contribuye a generar nuevas ideas y a mantener a las personas involucradas.
- Su moderación ayuda a mantener las conversaciones centradas en la tarea actual.

Consejos para trabajar con Juan

- Aumente su nivel de energía si es necesario para mantenerlo involucrado en la conversación.
- Dígame cuando sus ideas le parezcan interesantes.
- Señale las situaciones en las cuales la alegría y el entusiasmo podrían acarrear consecuencias.

► Descubrir

En lo que respecta a celeridad, las personas desde luego tienen diferencias en cuanto a qué tan pacientes sean o cuánta determinación tengan. Como usted suele asumir un enfoque pacífico y sereno, es posible que se le dificulte relacionarse con aquellos que son más precipitados. Dependiendo de lo que la situación amerite y de con quiénes interactúa, es posible que su naturaleza paciente tenga sus ventajas y desventajas.



- Las personas pacientes podrían preferir plazos de entrega más largos en los proyectos.
- Las personas que tienen determinación podrían preferir fijar plazos agresivos.
- Los comportamientos en los dos extremos del continuo son igualmente válidos.



Usted es un poco paciente; Juan tiene mucha determinación. *Alejandra, comparada con Juan, usted probablemente sea bastante calmada y despreocupada.*

► Personalizar ✓ X ?

Tendencias de Alejandra

- Tiende a evitar presionar a otros siempre que sea posible
- Tiende a aceptar las demoras
- En ocasiones puede dar la impresión de que no se apresura

Tendencias de Juan

- Tiende a apurar a los demás a trabajar rápidamente
- Tiende a disgustarse con aquellas personas que no se apresuran
- En ocasiones puede dar la impresión de ser impaciente

► Aplicar

Posibles obstáculos cuando trabaja con Juan

- Él puede sentir que usted carece del sentido de urgencia.
- Es posible que usted piense que él es demasiado impaciente.

Beneficios potenciales cuando usted y Juan trabajan juntos

- Su enfoque tranquilo puede ayudar a mantener la tensión en niveles bajos y contribuir a resultados de buena calidad.
- El enfoque de él en los resultados expeditos puede contribuir a resolver problemas más rápidamente.

Consejos para trabajar con Juan

- Señale situaciones en las cuales valdría la pena tener paciencia.
- Reconozca la importancia de coger el ritmo cuando sea necesario.
- Ayúdele a encontrar la manera de avanzar rápidamente.

► Descubrir

En lo que respecta a ritmo, algunas personas naturalmente son calmadas, mientras que otras son más enérgicas. A usted probablemente le gusta trabajar a un ritmo dinámico, mientras que otras personas prefieren hacer las cosas metódicamente. Es posible que usted piense que su preferencia por un ritmo enérgico sea más adecuada en algunas situaciones que en otras.



- Las personas calmadas podrían querer entregar resultados fiables.
- Las personas enérgicas podrían apuntar a tiempos de entrega cortos.
- Los comportamientos en los dos extremos del continuo son igualmente válidos.



Usted es un poco enérgica; Juan es muy calmada. *Alejandra, comparada con Juan, usted suele preferir un ritmo más ágil y acelerado con el fin de obtener resultados más rápidos.*

► Personalizar ✓ X ?

Tendencias de Alejandra

- Suele preferir trabajar a un ritmo bastante acelerado
- Tiende a sentirse cómoda con mucha actividad y plazos apretados
- En ocasiones puede dar la impresión de ser un poco más precipitada de lo que debería

Tendencias de Juan

- Suele preferir trabajar a un ritmo medido
- Normalmente no le gustan los cambios repentinos ni los plazos de último momento
- En ocasiones puede dar la impresión de ser excesivamente cauteloso

► Aplicar

Posibles obstáculos cuando trabaja con Juan

- Es posible que él piense que usted se mueve demasiado rápido y que se le escapan detalles importantes.
- Usted puede frustrarse por el ritmo cauteloso de él.

Beneficios potenciales cuando usted y Juan trabajan juntos

- El presta mucha atención a cuánto tiempo se necesita para hacer las cosas bien.
- Usted se siente cómoda trabajando bajo presión y con plazos apretados.

Consejos para trabajar con Juan

- Trabajen juntos para fijar plazos con los cuales ambos se sientan cómodos.
- Iguale el ritmo más metódico de él cuando las situaciones requieran cautela y precisión.
- Dígale cuando usted tenga la certeza de que se necesita más celeridad.

► Descubrir

En lo que respecta a temperamento, algunas personas son más condescendientes, mientras que otras son más tenaces. Usted suele ser persistente –quizás en ocasiones incluso terca– mientras que otras personas son más adaptables. Si bien su naturaleza tenaz en ocasiones puede ser benéfica, también puede volver tirantes algunas relaciones.



- Las personas tenaces pueden aferrarse firmemente a sus ideas.
- Las personas condescendientes pueden deferir ante otros.
- Los comportamientos en los dos extremos del continuo son igualmente válidos.



Usted es muy tenaz; Juan es muy tenaz. *Alejandra, tanto usted como Juan son persistentes con sus opiniones.*

► Personalizar ✓ X ?

Tendencias de Alejandra

- Tiende a pasar por alto los consejos y aportes de los demás
- Suele aferrarse a sus propias ideas
- En ocasiones puede dar la impresión de ser terca

Tendencias de Juan

- Tiende a pasar por alto los consejos y aportes de los demás
- Suele aferrarse a sus propias ideas
- En ocasiones puede dar la impresión de ser terco

► Aplicar

Posibles obstáculos cuando trabaja con Juan

- Los dos a veces pueden tener conflictos por cuestiones que podrían considerarse triviales.
- Es posible que los dos ignoren las opiniones del otro y se pierdan sus valiosos aportes.

Beneficios potenciales cuando usted y Juan trabajan juntos

- La persistencia de los dos puede ayudarles a superar los obstáculos.
- Su tenacidad mutua ayuda a garantizar que cualquier cuestión que conversen se examine en su totalidad.

Consejos para trabajar con Juan

- Busque oportunidades para comprometerse.
- Encuentre una manera constructiva de evaluar sus diferencias, como enumerar los pros y los contras.
- Tómese el tiempo para aclarar sus opiniones en lugar de permanecer inmovible en cuanto a sus creencias.

► Descubrir

En lo que respecta a evaluar las ideas y situaciones, algunas personas son más crédulas, mientras que otras son más escépticas. Usted suele ser más inquisitiva con las nuevas ideas e información, mientras que otras personas son más receptivas. Su naturaleza escéptica tiene ventajas y desventajas, dependiendo de lo que amerite la situación.



- Las personas crédulas podrían concentrarse en las ventajas.
- Las personas escépticas podrían concentrarse en las desventajas.
- Los comportamientos en los dos extremos del continuo son igualmente válidos.



Usted es muy escéptica; Juan es muy escéptico. *Alejandra, tanto usted como Juan tienden a asumir un enfoque inquisitivo cuando les presentan nueva información.*

► Personalizar ✓ X ?

Tendencias de Alejandra

- Tiende a cuestionar y poner a prueba las ideas de los demás
- Tiende a anticipar y planear lo que podría salir mal
- En ocasiones puede dar la impresión de ser excesivamente crítica

Tendencias de Juan

- Tiende a cuestionar y poner a prueba las ideas de los demás
- Tiende a anticipar y planear lo que podría salir mal
- En ocasiones puede dar la impresión de ser excesivamente crítico

► Aplicar

Posibles obstáculos cuando trabaja con Juan

- Los dos pueden tensionarse cuando cuestionan las ideas uno del otro.
- Puede ocurrir que ustedes rechacen prematuramente las ideas uno del otro.






Beneficios potenciales cuando usted y Juan trabajan juntos

- El escepticismo de los dos puede contribuir a descubrir problemas potenciales.
- Es poco probable que usted y Juan acepten las ideas o soluciones cuando consideran que tienen puntos débiles o fallas.

Consejos para trabajar con Juan

- Exponga las razones de las inquietudes que usted tiene.
- Evite quedar atrapada en el análisis excesivo cuando no está de acuerdo.
- Trate de no iniciar discusiones triviales cuando trabaja con él, y concédale el beneficio de la duda más a menudo.

Clasifique los seis pares de rasgos por orden de **IMPORTANCIA**, de **MAYOR (1)** a **MENOR (6)**, en lo que respecta a mejorar la relación con Juan. Después, reflexione un momento y converse sobre las oportunidades para mejorar.

Clasificación	Rasgo	Reflexión y diálogo
	<p>Usted es un poco cauta; Juan es un muy arriesgado.</p> 	
	<p>Usted es muy prudente; Juan es un poco vivaz.</p> 	
	<p>Usted es un poco paciente; Juan tiene mucha determinación.</p> 	
	<p>Usted es un poco enérgica; Juan es muy calmado.</p> 	
	<p>Usted es muy tenaz; Juan es muy tenaz.</p> 	
	<p>Usted es muy escéptica; Juan es muy escéptico.</p> 